

 eM-Rhône

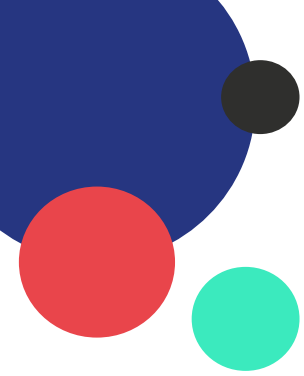
**Atelier « Synergies industrielles et contribution
à la dynamique économique du territoire »
8 février 2024 – Espace KEMIO
Péage-de-Roussillon**



Elyse 



 commission nationale du débat public 
MA PAROLE A DU POUVOIR



Valérie DEJOUR

Jonas FROSSARD

*Garants de la Commission Nationale
du Débat Public*

La Commission Nationale du Débat Public : qu'est-ce que c'est ?

AUTORITÉ

Habilitée à prendre des décisions en son nom propre



ADMINISTRATIVE

Institution publique



INDÉPENDANTE

Ne dépend ni des responsables des projets, ni du pouvoir politique



Elle défend un droit :

“
Toute personne a le droit [...] *d'accéder aux informations* relatives à l'environnement détenues par les autorités publiques et de *participer à l'élaboration* des décisions publiques ayant une incidence sur l'environnement.”
”

Article 7 de la Charte de l'Environnement
– rendue constitutionnelle en 2005

Un droit qui sert à quoi ?

A débattre du bienfondé des projets avant que des décisions irréversibles ne soient prises

Pourquoi ce projet ?

A débattre des conditions à réunir pour sa mise en œuvre

Comment ?

A débattre des caractéristiques du projet, de ses impacts sur l'environnement, du moyen de les éviter, de les réduire ou de les compenser

À quelles conditions ?

A permettre l'information et la participation de tous et de toutes tout au long de la vie du projet.

Du suivi dans le temps

Les 6 principes de la CNDP



INDÉPENDANCE

Vis-à-vis de
toutes les parties
prenantes



NEUTRALITÉ

Par rapport au
projet



TRANSPARENCE

Sur son travail,
et dans son exigence vis-à-
vis du responsable du projet



ARGUMENTATION

Approche qualitative
des contributions,
et non quantitative



ÉGALITÉ DE TRAITEMENT

Toutes les contributions
ont le même poids,
peu importe leur auteur



INCLUSION

Aller à la
rencontre de
tous les publics

Les missions du garant

En amont du lancement de la concertation, il réalise une **étude de contexte** auprès des différents acteurs et parties prenantes du projet afin de conseiller utilement le maître d'ouvrage pour l'élaboration du dossier, des modalités et du calendrier de la concertation .

Pendant la concertation,

- il **veille à la qualité et à la sincérité des informations diffusées** sur le projet et au respect des étapes du processus décisionnel auprès des populations concernées;
- il **favorise l'expression** des participants à la concertation ;
- il assure **un rôle de recours** afin de répondre aux demandes formulées par les participants à la concertation.

Les missions du garant

Dans le délai d'un mois, au terme de la concertation préalable, il réalise un **bilan** de celle-ci et résume la façon dont elle s'est déroulée. Ce bilan comporte une **synthèse des observations et propositions présentées** et, le cas échéant, mentionne **les évolutions du projet qui résultent de la concertation préalable**.

Le bilan de la concertation préalable est rendu public par le garant à compter de la fin de la concertation. Il fera partie constitutive du dossier d'enquête publique.

Concertation préalable

Une concertation préalable, au titre de l'article L 121-15-1 du Code de l'Environnement

« permet de débattre de **l'opportunité**, des **objectifs** et des **caractéristiques** principales du projet .../... des **enjeux socio-économiques** qui s'y attachent ainsi que de leurs **impacts significatifs sur l'environnement** et **l'aménagement du territoire**. Cette concertation permet, le cas échéant, de débattre de **solutions alternatives**, y compris, pour un **projet**, son **absence de mise en œuvre**. Elle porte aussi sur les **modalités d'information et de participation du public** après la concertation préalable... »

et ce jusqu'à l'enquête publique.

Qui sont les garant.e.s ?

Valérie Dejour

valerie.dejour@garant-cndp.fr

Jonas Frossard

jonas.frossard@garant-cndp.fr

Marion THENET

marion.thenet@garant-cndp.fr

CNDP - Garants de la concertation sur le projet

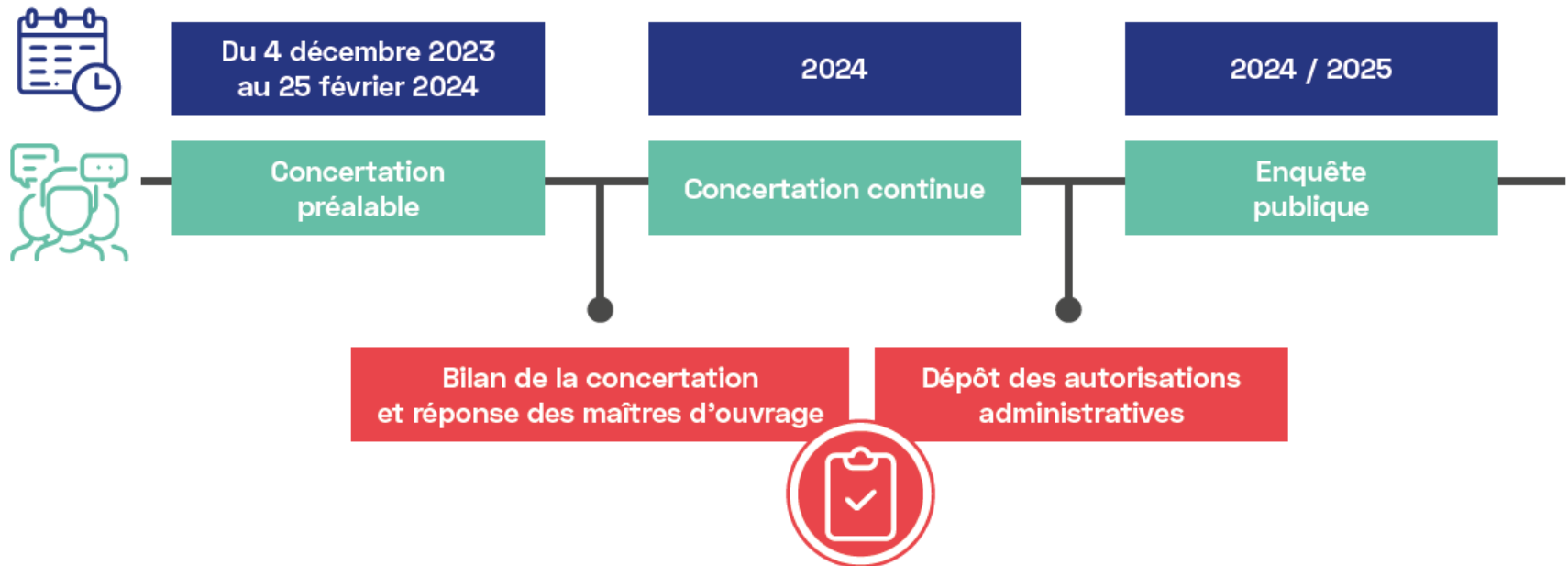
Elyse Energy Projet em-rhône

244 boulevard Saint-Germain

75007 PARIS

La participation du public

Les grandes étapes



La concertation préalable du public

Du 4 décembre 2023 au 25 février 2024

18
RENDEZ-VOUS
CLÉS



2

FORUMS PARTICIPATIFS



5

ATELIERS THÉMATIQUES

*Risques et nuisances
Raccordement électrique
Approvisionnement et synergies
Contribution à la dynamique
économique du territoire*



1

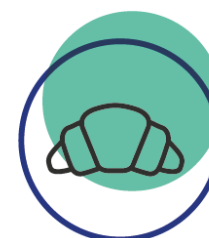
CONFÉRENCE DÉBAT

Eau



6 STANDS MOBILES

sur les communes riveraines



4 PETITS DÉJEUNERS

*Vienne, Grenoble, Plateforme
OSIRIS, Lyon*

La concertation préalable du public

Les modalités pour s'informer et participer



DOSSIER DE CONCERTATION
SYNTHÈSE DU PROJET
FICHES THÉMATIQUES



SITE INTERNET DU PROJET
WWW.EM-RHONE-CONCERTATION.FR



MESSAGERIE VOCALE
24H/7J
07 57 54 22 93



CAHIERS D'ACTEURS



REGISTRES DE
CONTRIBUTIONS

Les objectifs de la rencontre



Approfondir ensemble la thématique de la contribution du projet à la dynamique économique du projet.

Échanger, répondre à vos questions et recueillir les points de vigilance



Le déroulé de la rencontre

PARTIE 1

Les missions du GIE et présentation du projet eM-Rhône

+ Échanges avec la salle

PARTIE 2

L'intégration du projet au territoire

+ Échanges avec la salle

PARTIE 3

Les retombées économiques pour le territoire

+ Échanges avec la salle



Les intervenants



Khalil EL QUORTOBI
Elyse Energy



Carl PATOIS
Administrateur unique - GIE Osiris



Olivier COLIN
Elyse Energy

1.

— — —

Le GIE Osiris



L'identité du GIE



277 personnes au service de la Plateforme de Roussillon



16 entreprises
acteurs clé de la Plateforme
Industrielle « Vallée de la
Chimie de Rhône-Alpes »

Elles réalisent
essentiellement des
productions de chimie de
base alimentant de
nombreux sites chimiques
Rhônalpins.

Missions du GIE



Fournir les Services, au meilleur coût

Accès

- Sécurité
- Sûreté
- Piétons
- Véhicules
- Camions
- Wagons

Fluides

- Gaz
- Vapeur
- Electricité
- Eau brute
- Eau démin.
- Azote
- Air compr.
- Hydrogène

Services industriels

- Pompiers
- Santé au Travail
- Magasin
- Maintenance
- Fibre optique
- Laboratoire
- Eaux usées
- Formation
- Lycée Pro

Développer

Promouvoir

- La plateforme

Accueillir

- De nouvelles activités

Accompagner

- Les projets des entreprises

Assurer la gouvernance

Charte Hygiène Sécurité Environnement

- Politique commune
- Règles de fonctionnement
- Moyens et organisation communs (POI)

Coordination et animation

- Sujets communs
- Sujets transversaux



Les atouts

- Logistique rail route fleuve...
- Partage de services
- Mutualisation des achats et production d'énergie
- Efficacité énergétique - mix énergétique
- Traitement et valorisation des déchets
- Echanges de flux (MP et de sous produits)
- Production et distribution d'utilités
- Statut de plateforme industrielle

Un exemple d'écologie industrielle

Le rayonnement sur le territoire

Département

CMQe Chimie
AURA

INSPIRA

JDD

Alternants

Vallée de la
Chimie

1600 salariés
200 M€ investis sur 2022/2024
Énergies fossiles -70% en 10 ans

Axelera

Lycée
Professionnel

5000 emplois indirects

Région

SDIS38

ADEIR

Tenerdis

France
Chimie

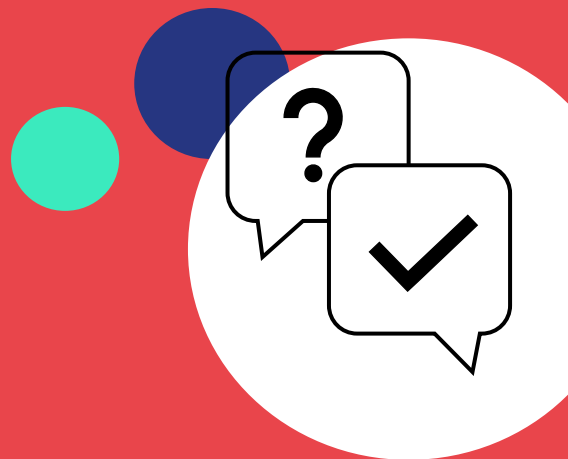
EBER

Questions / Réponses



2.

LE PROJET EM-RHÔNE

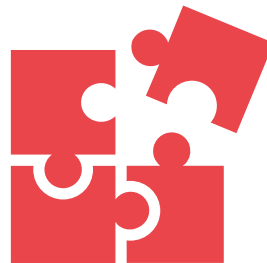


Le contexte du projet

Trois leviers pour décarboner
les principaux secteurs émetteurs de CO₂
comme l'industrie et les transports maritimes et aériens



Évolutions
sociétales
pour changer nos
comportements

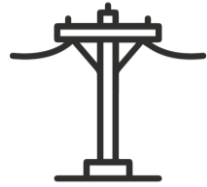


Évolutions
techniques
pour améliorer la
performance



Nouvelles
solutions
pour réduire les
recours aux
énergies fossiles

Les ressources du projet



**Electricité
bas-carbone**
240 MW de puissance



Eau
2,7M de m³
d'eau brute /an



**Hydrogène
bas-carbone**
29 000 tonnes /an
produites sur site



**Dioxyde
de carbone**
213 000 tonnes /an
captées



**Vapeur d'eau
bas-carbone**
10 à 25% de la production
actuelle du GIE OSIRIS

Un scénario alternatif :

Scenario 0 : Si le projet ne voyait pas le jour

- Pour la société Elyse Energy : Une brique essentielle au développement de l'entreprise, perte d'investissement.
- Pour le territoire : Impact sur la redynamisation de certaines filières de logistiques locales ainsi que sur la restructuration des secteurs à décarboner.
- Pour les enjeux nationaux : Une perte d'opportunité de réindustrialisation, une dépendance énergétique.

Les alternatives associées aux ressources du projet

Scénario 1 : Si le projet voyait le jour, les alternatives à arbitrer sur 3 composantes :



Le volume d'eau utilisé et les solutions d'optimisation de la gestion de la ressource

- **Alternative 1** : Recours à l'eau de la masse d'eau souterraine pour 100 % des besoins
- **Alternative 2** : Recours mixte à l'eau de la nappe souterraine et au recyclage de l'eau rejetée par les industriels de la plateforme



Les choix des sites de captage et d'approvisionnement en CO₂

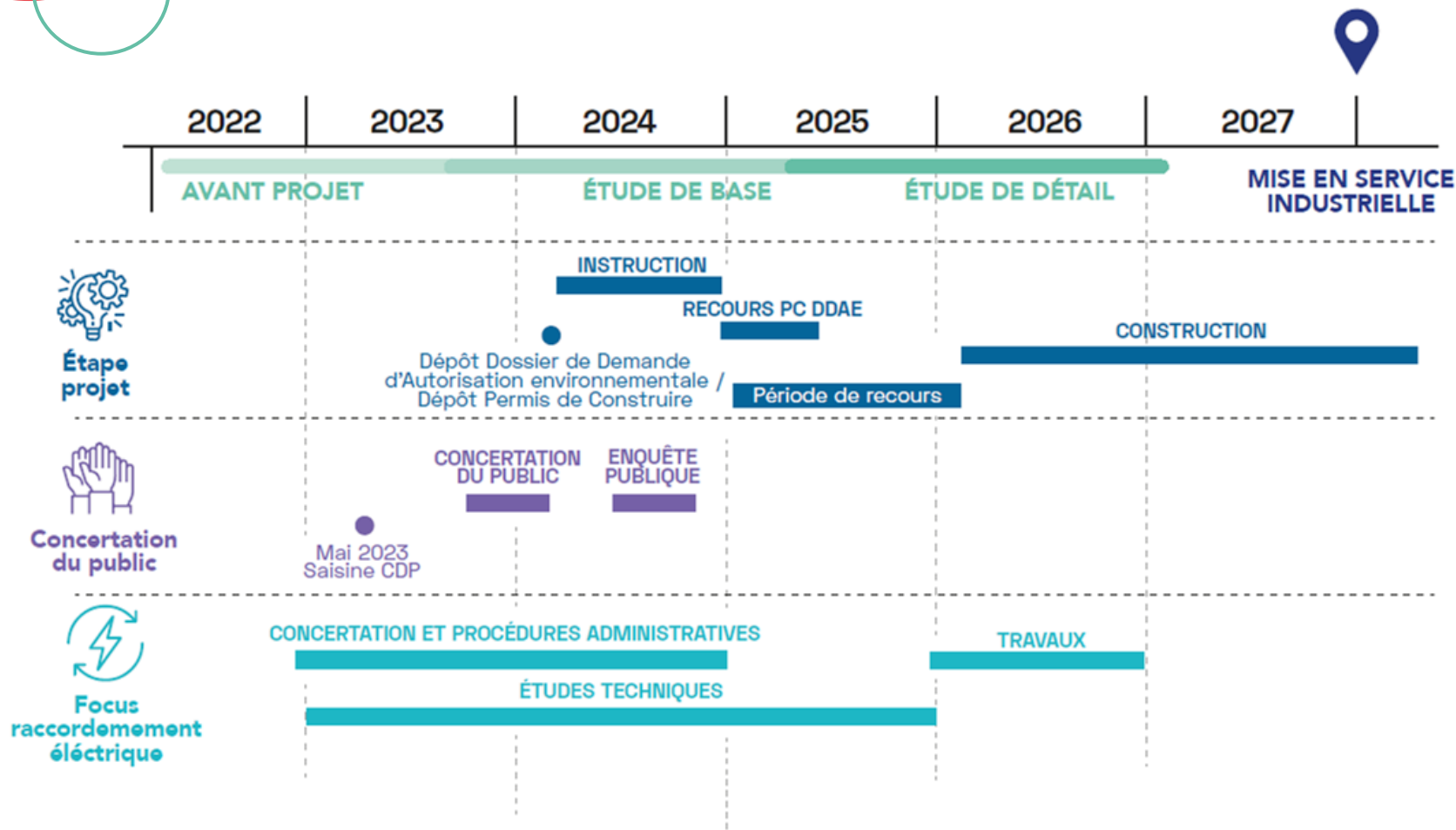
- **Alternative 1** : Import de CO₂ depuis une source extérieure à la plateforme
- **Alternative 2** : Apport de 100 % des besoins en CO₂ depuis la plateforme grâce au volume présent chez les différents industriels
- **Alternative 3** : Mix de CO₂ issu de la cimenterie Lafarge et de la plateforme



Le transport du e-méthanol produit

- **Alternative 1** : Par le réseau de canalisation
- **Alternative 2** : Par le réseau ferroviaire
- **Alternative 3** : Par la voie fluviale
- **Alternative 4** : Par le réseau routier

Le budget et le calendrier



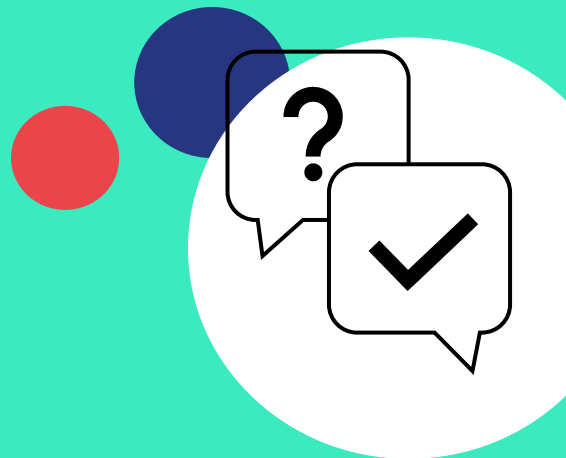
Le budget prévisionnel du projet est estimé en 2023 à 700 millions d'euros

Questions / Réponses



3.

LES SYNERGIES INDUSTRIELLES DU PROJETS



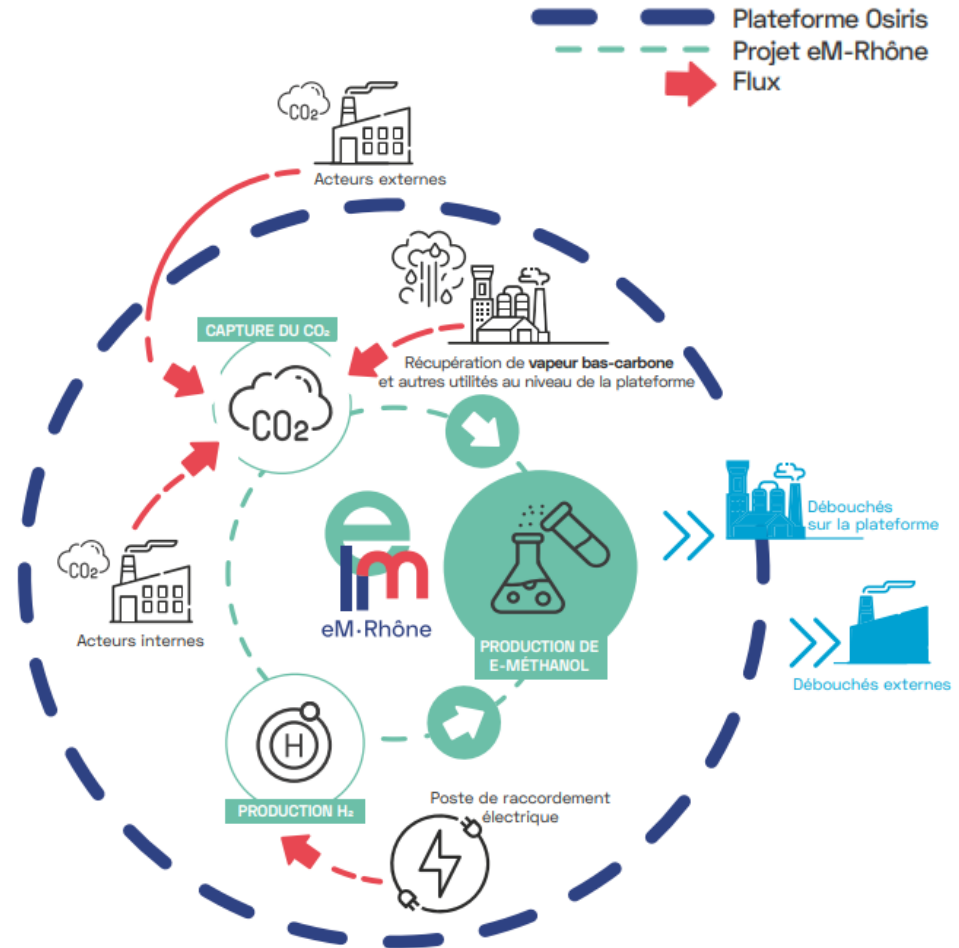
Les synergies avec les industriels de la plateforme



Dioxyde de carbone
213 000 tonnes /an
captées par ELYSE ENERGY



e-méthanol
150 000 tonnes /an
produites en partie pour
certains membres de la
plateforme



Les synergies avec la plateforme

Contribution à la pérennisation des infrastructures et services de la plateforme



Renforcement de la capacité électrique de la plateforme avec la création d'un nouveau de raccordement au poste de Gampaloup de 240 MGW

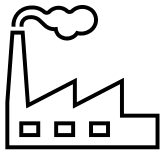


Contributions aux coûts fixes de gestion de la plateforme

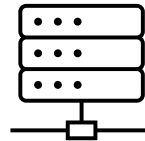
Les synergies avec la plateforme

Contribution à la pérennisation des infrastructures et services de la plateforme

Contributions à la pérennisation des services optionnels rendus par la plateforme



Maintenance des équipements industriels

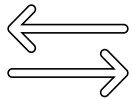


Services administratifs, techniques et informatiques



Moyens de transport de matériels

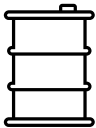
Les synergies avec son environnement



Sollicitation d'entreprises industrielles ou de prestations à destination de l'industrie (ZaC Inspira). La ZIP génère également un important tissu de sous-traitants, de cotraitants et de services aux entreprises qui se situent sur des zones industrielles voisines



Développement d'une nouvelle activité de stockage de CO₂ **et captage de CO₂** (membres de la plateforme).



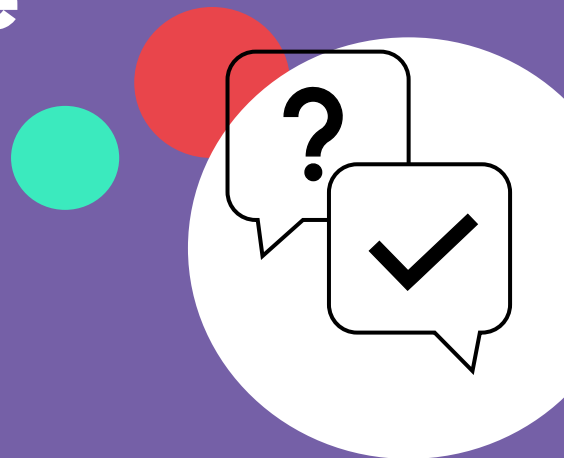
Renforcement de l'activité de stockage de méthanol à proximité en partenariat avec Rubis Terminal.

Questions / Réponses



4.

Contribution à la dynamique économique territoriale



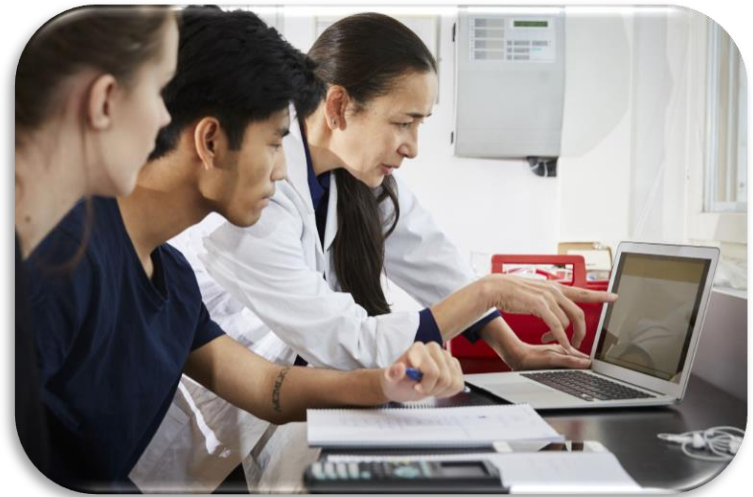
En amont du projet

Les filières de formation

ELYSE ENERGY prendrait une part active au développement de formations spécifiques dédiées à l'hydrogène et la méthanolation, par la création de filières ou le développement de modules dédiés dans le cadre de formations existantes.

L'objectif de ELYSE ENERGY est de :

- Prévoir en amont ses besoins en recrutement
- Mettre en place des dispositifs de formation adaptés
- S'appuyer sur les établissements et organismes existants (AFPA, Lycées professionnels, IUT, universités, écoles d'ingénieurs)



En amont du projet

Les filières de formation

Du baccalauréat à Bac+5 :

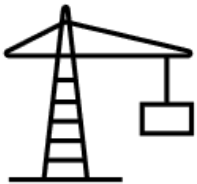
- BAC PRO et BAC TECHNO pour les métiers suivants : Conducteur de machine, magasinier
- BTS pour les métiers suivants : Electromécanicien, Technicien méthode, Instrumentiste, Technicien utilités, Opérateur chimique, Opérateur gazier, Automaticien
- DUT pour les métiers suivants : Agent de maîtrise, Electricien HTB/HTA/redresseurs, Agent méthode
- Masters & Ingénieurs pour les métiers suivants : Responsable exploitation, Responsable maintenance, Responsable QSHE



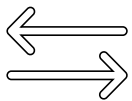
En phase travaux



Contribution aux activités économiques du territoire pendant la **construction** type service à la personne (Restauration, hôtellerie).



Emploi des infrastructures portuaires pour le transport et le **déchargement des équipements**



Sollicitation d'entreprises industrielles ou de prestations à destination de l'industrie (ZaC Inspira). La ZIP génère également un important tissu de sous-traitants, de cotraitants et de services aux entreprises qui se situent sur des zones industrielles voisines

En parallèle, mobilisation des entreprises locales de construction, plus particulièrement pour les activités de terrassement, GC et VRD

Emploi pérenne en exploitation

DIRECTEUR DE L'ETABLISSEMENT

POLE EXPLOITATION

Cadres
*Cadre Exploitation
Cadre Administratif*

Opérateurs
*unité Hydrogène
unité Méthanol
unité Carbone
Poste Electrique*

Consignateurs
*Consign. Electrique
Consign. Mécanique*

POLE MAINTENANCE

Cadres
*Cadre Maintenance
Cadre Administratif*

Opérateurs
*chaudronniers,
Tuyauteurs,
électrotechniciens,
etc.*

Conduite
Agents de quart

POLE HSE - QUALITE

Service HSE
*Préventeurs,
animateurs sécurité,
techniciens
environnement, etc.*

**Service qualité
laboratoire**
*Responsable qualité,
techniciens
laboratoires, etc.*

**Service ACV /
certification**
*Responsable ACV,
techniciens, Ingénieur
fiabilité et auditeurs*

POLE LOGISTIQUE AMONT / AVAL

Service logistique
*Coordinateur,
Logisticien,
opérateurs contrôle,
etc.*

**Service
approvisionnement**
*Magasiniers,
Mobilisateur,
conducteurs, etc.*



80 ETP
directs



240 ETP
indirects

Postes en 3 X 8

En phase d'exploitation



Augmentation du trafic fluvial et ferroviaire :

- Augmentation de 100% du trafic fluvial
- Augmentation de 60% du trafic ferroviaire

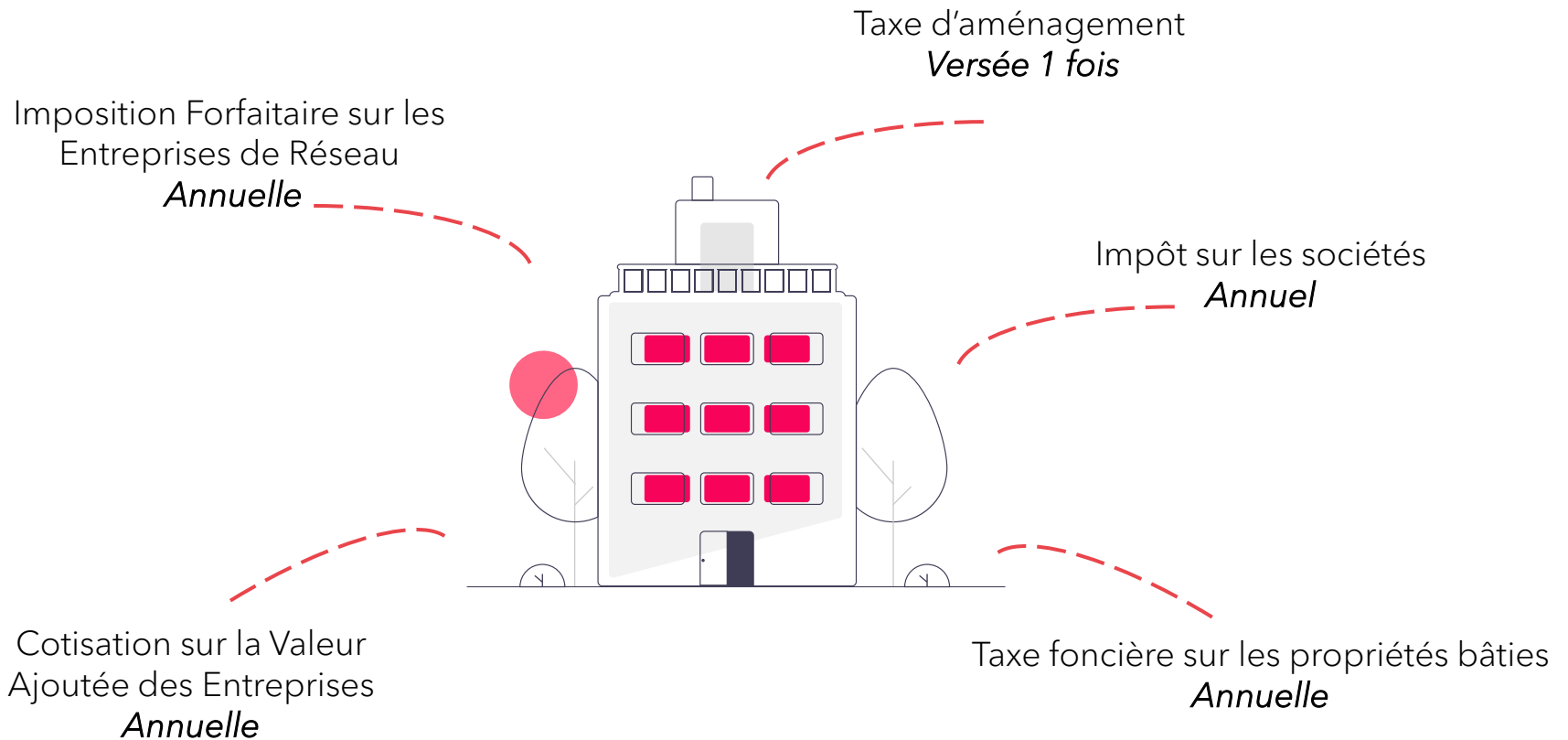


Augmentation de l'attractivité de la plateforme, ouvrant la voie à d'autres projets qui souhaiteraient s'y installer.



Promotion du territoire comme un territoire pionnier de décarbonation industrielle en affichant une des 1^{ère} usines de production de e-méthanol en France et en Europe.

Retombées fiscales



Questions / Réponses



Comment participer ?

Du 4 décembre 2023 au 25 février 2024

18
RENDEZ-VOUS
CLÉS



2

FORUMS
PARTICIPATIFS



5

ATELIERS
THÉMATIQUES



1

CONFÉRENCE
DÉBAT



6

STANDS
MOBILES



4

PETITS
DÉJEUNERS

Comment s'informer et contribuer ?



DOSSIER DE CONCERTATION
SYNTHÈSE DU PROJET
FICHES THÉMATIQUES



SITE INTERNET DU PROJET
[WWW.EM-RHONE-
CONCERTATION.FR](http://WWW.EM-RHONE-CONCERTATION.FR)



CAHIERS
D'ACTEURS



MESSAGERIE
VOCALE
24H/7J



REGISTRES DE
CONTRIBUTIONS



07.57.54.22.93

La concertation préalable du public

Les prochaines rencontres

Du 4 décembre
2023 au
25 février 2024



Stand mobile

9 février - Marché de Serrières



Forum de clôture

15 février - Espace Kémio

Clôture