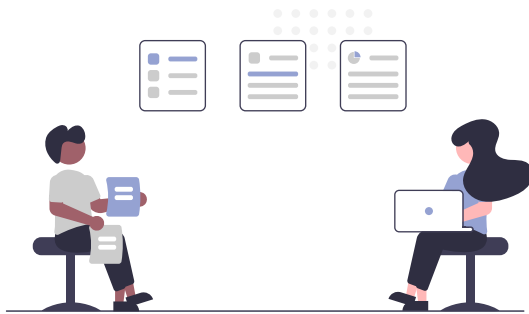




**Comité de Suivi n°2**  
**2 décembre 2025 – Espace KEMIO**  
**Péage-de-Roussillon**



# LES OBJECTIFS DE NOTRE RENCONTRE



**Accompagner le développement du projet autour de thématiques clés**

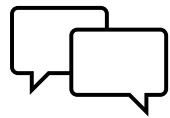


**Proposer des temps de partage et d'échanges autour de l'avancée du projet**

# PROGRAMME DE LA RENCONTRE

1

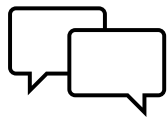
## L'avancement du projet eM-Rhône



*Temps d'échange*

2

## Les synergies autour du projet



*Temps d'échange*



# LE MOT DU GARANT

---

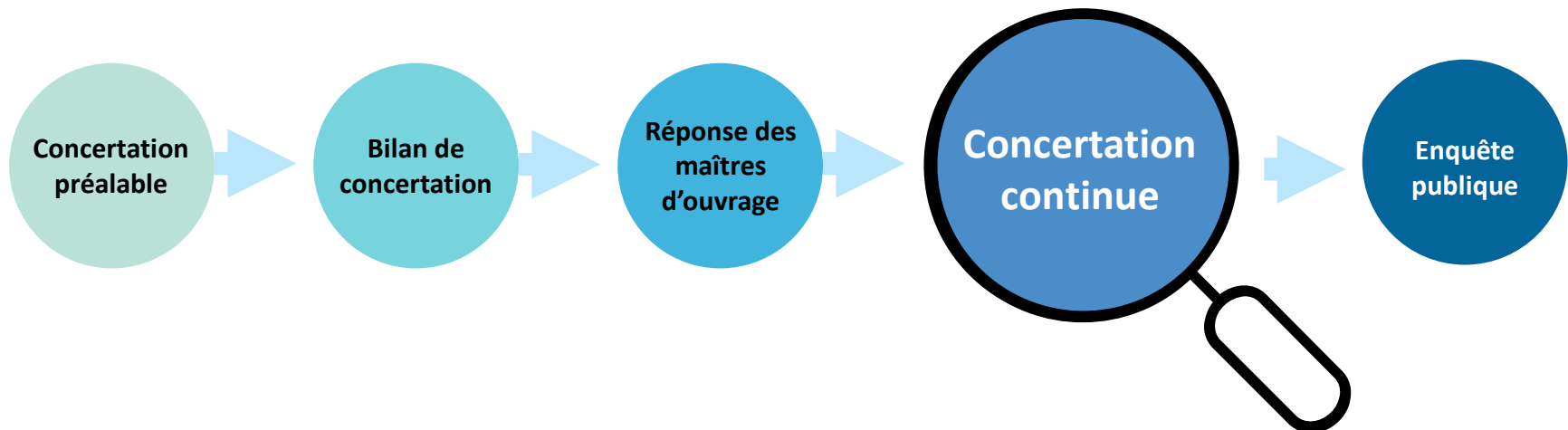
**Jonas FROSSARD**

*Garant de la Commission Nationale  
du Débat Public*

[jonas.frossard@garant-cndp.fr](mailto:jonas.frossard@garant-cndp.fr)

# LA CONCERTATION CONTINUE

## Qu'est-ce que c'est ?



# La Commission nationale du débat public : qu'est-ce que c'est ?

## AUTORITÉ

*Habiletée à prendre des décisions en son nom propre*



## ADMINISTRATIVE

*Institution publique*



## INDÉPENDANTE

*Ne dépend ni des responsables des projets, ni du pouvoir politique*



# Les 6 principes de la CNDP



## **INDÉPENDANCE**

Vis-à-vis de toutes  
les parties prenantes



## **NEUTRALITÉ**

Par rapport au projet



## **TRANSPARENCE**

Sur son travail,  
et dans son exigence vis-à-vis  
du responsable du projet



## **ARGUMENTATION**

Approche qualitative  
des contributions,  
et non quantitative



## **ÉGALITÉ DE TRAITEMENT**

Toutes les contributions  
ont le même poids,  
peu importe leur auteur



## **INCLUSION**

Aller à la rencontre  
de tous les publics

# LE MOT D'ELYSE ENERGY

**Christophe GAROT**

*Directeur du projet – eM-Rhône*

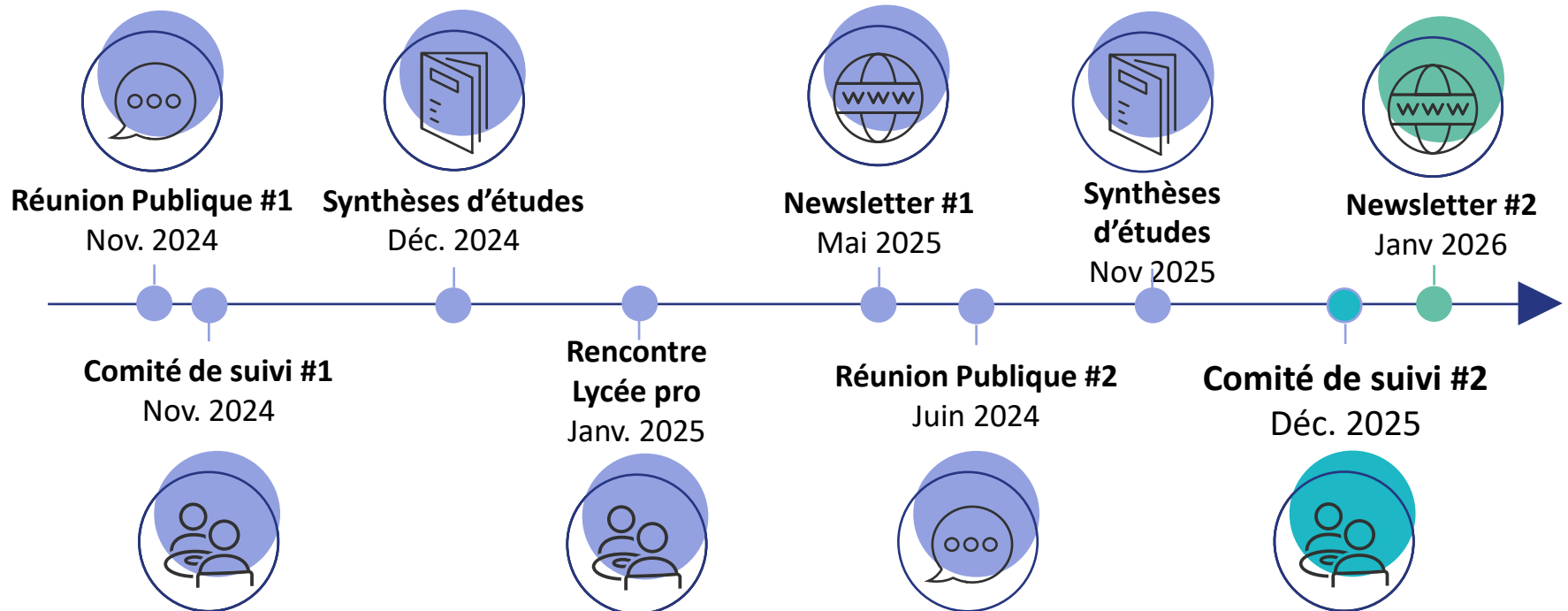
**Axel SAGNARDON**

*Responsable Animation Territoriale – eM-Rhône*

**Elyse** 



# La concertation continue



# LES MEMBRES DU COMITE DE SUIVI

## PORTEURS DE PROJET & PARTENAIRES

- ELYSE ENERGY
- RTE
- GIE OSIRIS
- LAFARGE
- TEP SA (Rubis Terminal)

## INSTITUTIONNELS

- Y. NEUDER Député de l'Isère
- JP. BARBIER Président du CD38
- S. DEZARNAUD Présidente CC EBER
- G VIAL Maire de Salaise et VP EBER
- X. AZZOPARDI Adjoint environnement Salaise
- R. MAILLOT Région AuRA DG Axe MeRS
- Représentant de l'Etat (DREAL)
- CLI St Alban

## ASSOCIATIONS & SYNDICATS

- Bernard Pont – (ex CEN La Platière)
- FNE Isère / Energie Citoyenne
- CEN Ile de la Platière
- ENS du Méandre des Oves
- SCOT – Synd. Mixte des Rives du Rhône
- SIRRA – Synd. Isérois Rivières Rhône Aval
- VIVRE ICI ENVIRONNEMENT
- CGT
- FO
- CFE
- LPO

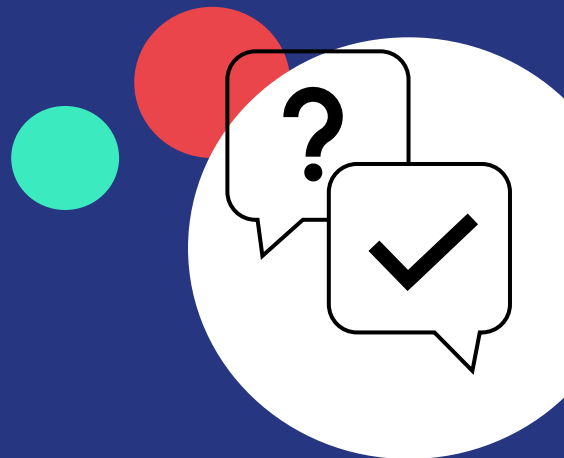
## PROFESSIONNELS & INDUSTRIELS

- CNR
- SNCF RESEAU
- ZAC/ZIP INSPIRA (directrice)
- CCI
- France Chimie Rhône Alpes
- MEDEF
- TENERRDIS
- LYCÉE F VERGUIN

# 1.

— — —

## Point d'avancement du projet eM-Rhône






Lien : <https://www.youtube.com/watch?v=7ipaL6Y4Z0k>

# Un projet eM-Rhône soutenu par les financeurs et l'Etat

Elyse Energy renforce son développement industriel avec un nouveau financement structurant soutenu par l'État, destiné à accélérer ses projets de carburants durables :

- Financement additionnel de 70 M€ obtenu auprès de quatre banques françaises sous garantie publique, portant à 328 M€ le total des financements mobilisés en France.
- Avancée des phases FEED et des partenariats industriels en vue d'une décision finale d'investissement dans 12 mois et d'une mise en service en 2029 pour eM-Rhône.
- Soutien affirmé de l'État et des partenaires financiers à la structuration d'une filière française de carburants durables et à la réindustrialisation bas carbone.

# Calendrier du projet

 Aujourd'hui

2023

2024

2025

2026

2027

2028



Etudes

FAISABILITE

AVANT PROJET  
(PRE FEED)

ÉTUDE DE BASE  
(FEED)

ÉTUDE DE DÉTAIL

FID



Étape  
projet

INSTRUCTION DDAE

Arrêté d'autorisation préfectoral

Octobre 2024  
Dépôt Dossier de Demande  
d'Autorisation Environnementale

Arrêté ouverture  
d'enquête publique

CODERST

CONSTRUCTION

MISE EN SERVICE  
INDUSTRIELLE



Concertation  
du public

Mai 2023  
Saisie CNDP  
CONCERTATION  
PREALABLE

CONCERTATION  
CONTINUE

ENQUÊTE  
PUBLIQUE



Focus  
Raccordement  
électrique

CONCERTATION PREALABLE DITE "FONTAINE"

Pv fin de concertation 01/04

PROCÉDURES ET AUTORISATIONS

ÉTUDES TECHNIQUES et ECOLOGIQUES

Arrêté DUP

Début travaux ligne

Début travaux poste

TRAVAUX

# Questions / Réponses

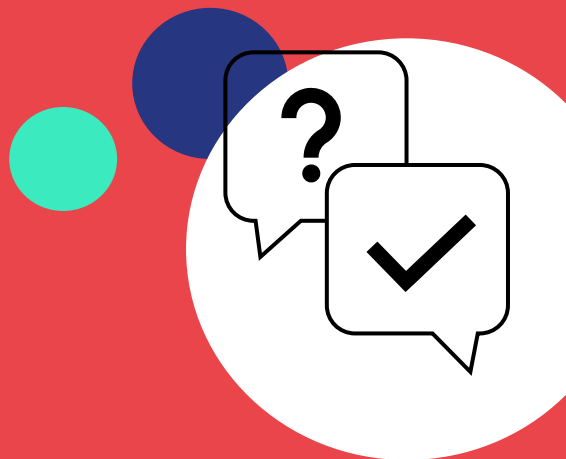




# 2.

— — —

## Les synergies autour du projet eM-Rhône





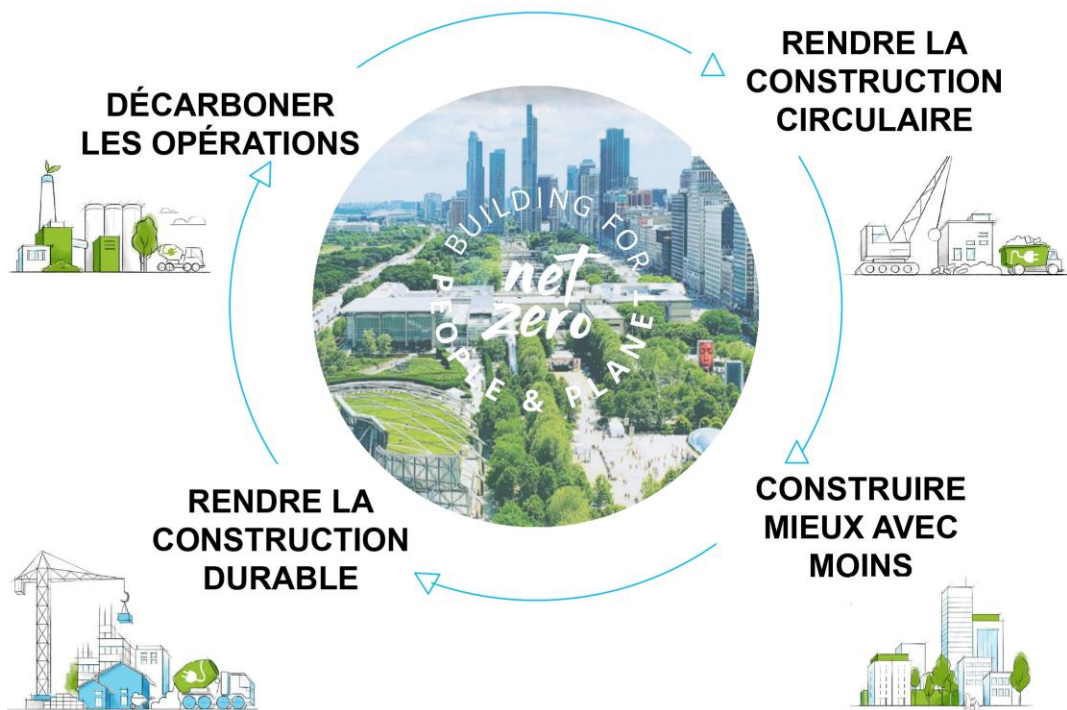
e°CAPT.RHÔNE



 **HOLCIM**

# STRATEGIE DE DECARBONATION DE LAFARGE

## LA DÉCARBONATION EST DÉJÀ EN MARCHÉ



Lafarge augmente la performance environnementale de toute la construction, en rendant massivement disponible ses produits bas carbone :

- > **ciments bas carbone** **ECOPlanet**
- > **bétons bas carbone** **ECOPact**



- 26% d'émissions nettes de CO<sub>2</sub> depuis 2015



**Un objectif de réduction ambitieux pour 2030 :**

être le 1er producteur de matériaux à atteindre **285 kg eq. CO<sub>2</sub>** par tonne de ciment (en 2023 = 504 kg eq. CO<sub>2</sub>/tonne)

# STRATEGIE DE DECARBONATION DE LAFARGE

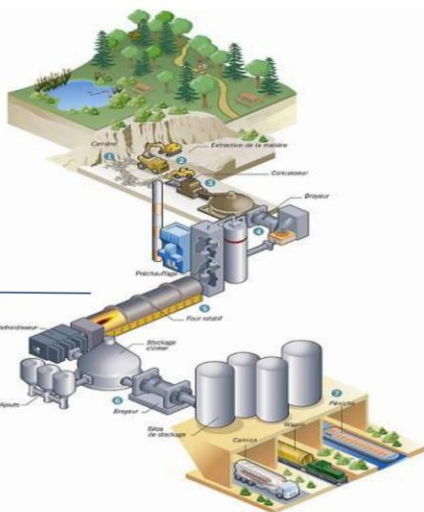
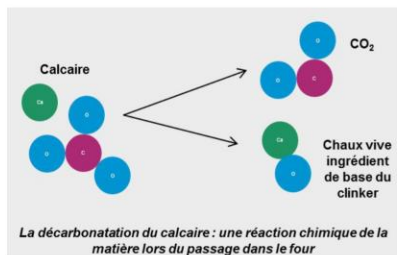
## NOTRE EMPREINTE CARBONE (LAFARGE FRANCE)



SCOPE 1

52%

Décarbonation  
Production de ciment



SCOPE 2

25%

Combustibles  
Production de ciment

Production de granulats  
et béton (0,65 %)



SCOPE 3

22%

Emissions  
indirectes

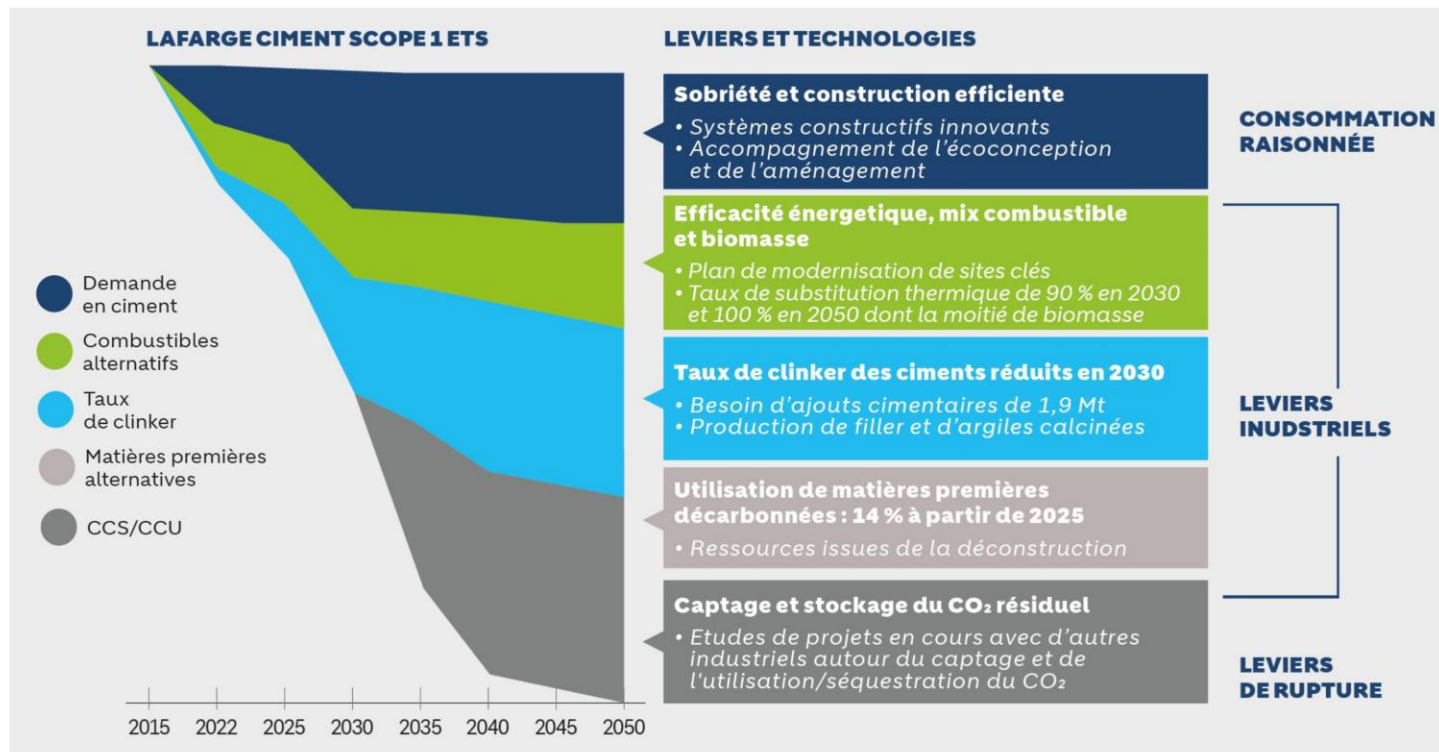
Achat d'électricité  
(0,35%)

*Essentiellement liée au Scope 1 (~70%) et près  
de 50% d'émissions incompressibles*



# STRATEGIE DE DECARBONATION DE LAFARGE

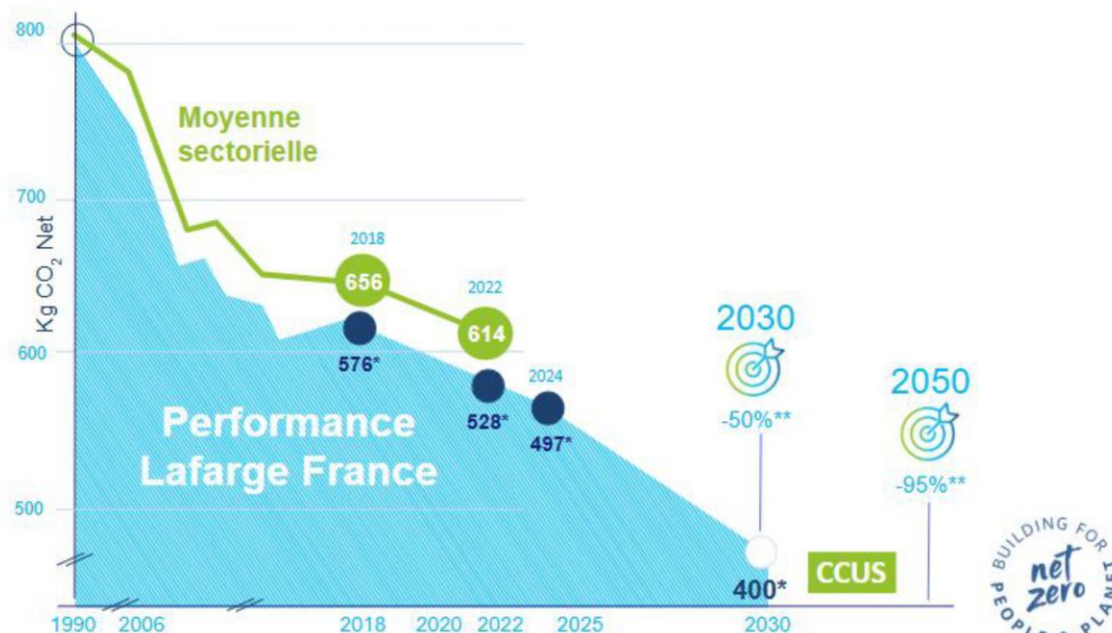
## UNE TRAJECTOIRE CLAIRE VERS LE NET-ZÉRO



# STRATEGIE DE DECARBONATION DE LAFARGE

## UNE TRAJECTOIRE CLAIRE VERS LE NET-ZÉRO

### D'AMBITIEUX OBJECTIFS BAS CARBONE, PARTAGÉS AVEC L'ÉTAT



 **Contrat de Transition Écologique**  
Contrat de transition écologique avec le ministère de l'Industrie (2023)

# La brique captage de CO<sub>2</sub> - le projet e-capt-Rhône



- ❑ Une installation capable de capter et liquéfier 200 kt/an de CO<sub>2</sub>
- ❑ Un captage réalisé par une technologie innovante d'Airlíquide via un process cryogénique
- ❑ Une modernisation de la cimenterie permettant de pré-concentrer le CO<sub>2</sub> avant sa capture
- ❑ Des études d'ingénierie amont (PreFEED) finalisées et des études plus approfondies (FEED) en cours avec Airlíquide
- ❑ Une symétrie d'avancement des briques captage et e-methanol

# PROCEDURES ADMINISTRATIVES ICPE

## CADRE ET SÉCURISATION

---



- **Échanges amont avec la DREAL pour expliquer le projet de capture de CO2, plusieurs réunions avec les services de l'Etat (DREAL, DREETS, DDT) et les collectivités territoriales (Viviers, DRAGA)**
- **Études d'incidences environnementales engagées depuis 2024**
- **Dossier finalisé et déposé (porter à connaissance) auprès de la DREAL, en attente d'une décision préfectorale en 2026**



# Questions / Réponses

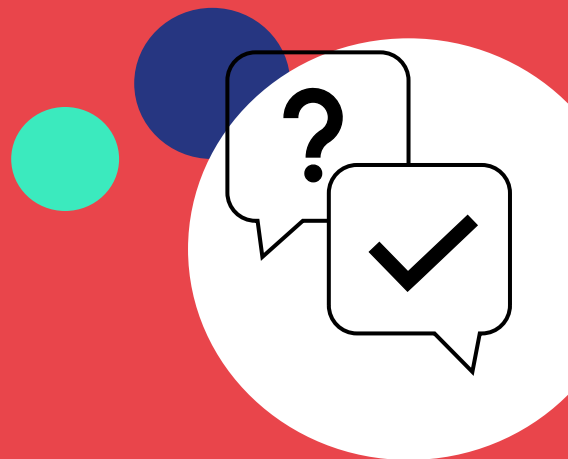




# 2.

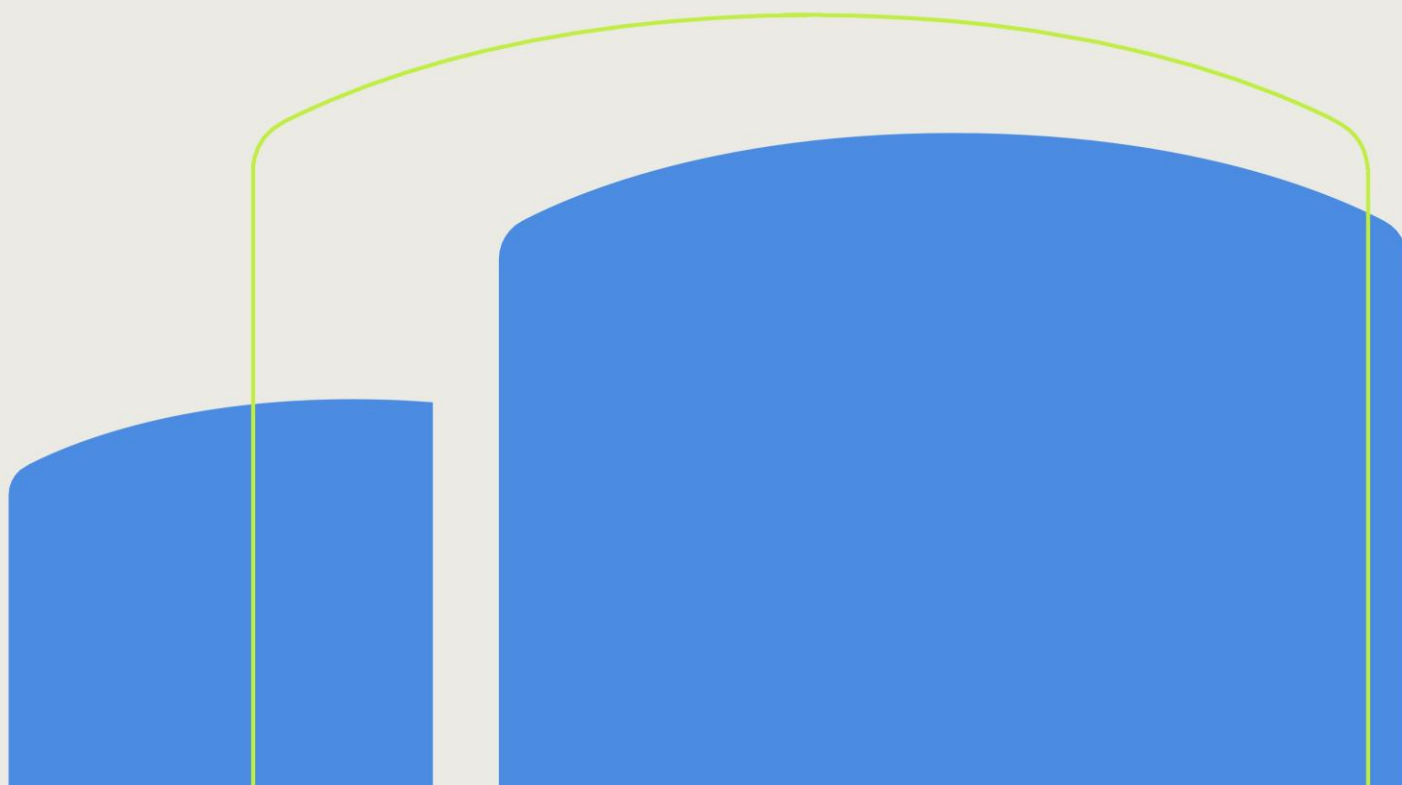
— — —

## Les synergies autour du projet eM-Rhône



# Collaboration dans le cadre du projet eM-Rhône

Elyse   
tepsa 



Notre entreprise

**01**

Le site de Salaise sur Sanne

**02**

Le projet

**03**

**Notre entreprise**

**01**

## TEPSA EN BREF 2025

**Tepsa est une société européenne de premier plan spécialisée dans les infrastructures de Stockage.**



**3**

Pays

France,  
Espagne  
Pays-Bas



**+500**

Salariés



**€281M**

Recettes des ventes de  
produits de Stockage

71 % des revenus des  
produits durables en 2024  
contre 29 % en 2016



**15**

Sites

Positionnement  
stratégique sur des sites  
de premier ordre, de plus  
en plus indispensables



**4 Mm<sup>3</sup>**

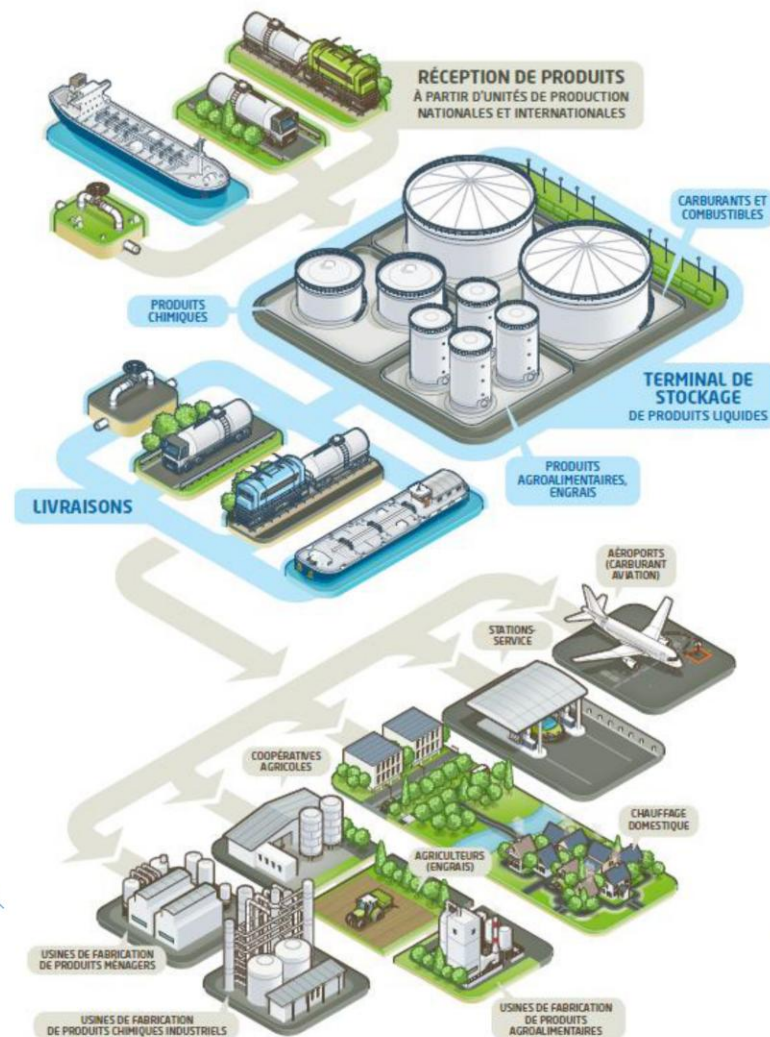
Capacité de Stockage

Dans l'ensemble des activités  
de l'entreprise

## Notre métier

Responsables de l'approvisionnement des principaux centres de consommation et d'activité industrielle, **nous développons des solutions multimodales adaptées aux besoins de nos partenaires, efficaces et fiables.**

Nous servons de **maillon essentiel dans les chaînes logistiques** des compagnies pétrolières, des groupes chimiques, des coopératives agricoles, des supermarchés et des négociants, en stockant des produits locaux et importés pour la durée nécessaire.



## OUR COUNTRIES



### France (2,538k m<sup>3</sup>)

- Principal fournisseur indépendant de stockage en vrac liquide
- 9 terminaux répartis sur 21 sites d'exploitation
- Accès multimodal à tous les terminaux
- Principaux ports : Rouen, Dunkerque et Strasbourg



### Espagne (946k m<sup>3</sup>)

- Base d'actifs stratégiquement interconnectée
- Centres commerciaux méditerranéens et espagnols
- Leader espagnol dans les produits chimiques et biocarburants (matières premières)
- Installations ultramodernes avec accès multimodal



### Pays-Bas (517k m<sup>3</sup>)

- Terminal de Rotterdam situé dans le plus grand port de vrac d'Europe, dans le complexe pétrochimique de Botlek
- Terminal à émissions nettes zéro
- Accès multimodal avec une grande capacité de jetée
- Nouveau terminal de 24 hectares situé dans la région d'Europoort pour les produits énergétiques de nouvelle génération.





## NOS TERMINAUX EN FRANCE

Emplacements	Pays	Capacité de stockage	Produits
BREST TEPSA STOCKBREST	FR	131 000 m <sup>3</sup>	B; F
Corse (Ajaccio & Bastia) TEPSA DPLC	FR	37 000 m <sup>3</sup>	C; F
DUNKERQUE TEPSA ST DUNKERQUE	FR	475 000 m <sup>3</sup>	A; B, C; F
ROUEN TEPSA FRANCE	FR	778 000 m <sup>3</sup>	A; B; C; F
SAINT-PRIEST TEPSA SDSP	FR	157 000 m <sup>3</sup>	B; F
SALAISE-SUR-SANNE TEPSA FRANCE	FR	19 500 m <sup>3</sup>	B; C; F
STRASBOURG TEPSA FRANCE	FR	317 000 m <sup>3</sup>	B; C; F
VILLAGE-NEUF TEPSA FRANCE	FR	73 000 m <sup>3</sup>	B; F
REICHSTETT & STRASBOURG TEPSA WAGRAM TERMINAL	FR	550 000 m <sup>3</sup>	B; F



# Le site de Salaise sur Sanne

02

## Tepsa Salaise sur Sanne

Construit en 1995, le terminal de Salaise-sur-Sanne est situé à 60 km au sud de Lyon.

Relié par pipeline au complexe chimique de Roussillon, sa situation permet d'accéder aux marchés français, italien, suisse, espagnol et allemand.



# Tepsa Salaise sur Sanne

## Caractéristiques du Terminal

- Capacité: 19 500 m<sup>3</sup> - 17 réservoirs (300 à 4000 m<sup>3</sup>)
- Terminal multimodal: Route, Fer, Barge, Pipe
- Autorisé pour le stockage de produits chimiques, de biocarburants, déchets
- Certifié ISO 9001, ISO 14001, CDI-T

Capacité de stockage <b>19 500 m<sup>3</sup></b> <b>17 réservoirs</b>	Tailles des réservoirs <b>300 à 4,000 m<sup>3</sup></b>	Tirant d'eau <b>3 m</b>	Nombre de jetées <b>1 jetée</b>
---	--	----------------------------	------------------------------------

**CONNEXIONS**

**Barge**

**Fer**

**Pipeline**

**Route**

**PRODUITS STOCKÉS**

**Biocarburants**

**Produits chimiques**

**Flammable**
**Corrosive**
**Toxic**
**Hazardous to the environment**
**Waste**

**SERVICES**

- Système de retour et de traitement des vapeurs
- Brassage produit
- Chauffage et maintien en température des produits
- Transferts par pipeline
- Inertage à l'azote
- Filtration
- Mélange en cuve
- Dilution

**CERTIFICATIONS**

ISO 9001
ISO 14001
CDI-T

# Le projet

03

## Descriptif du projet

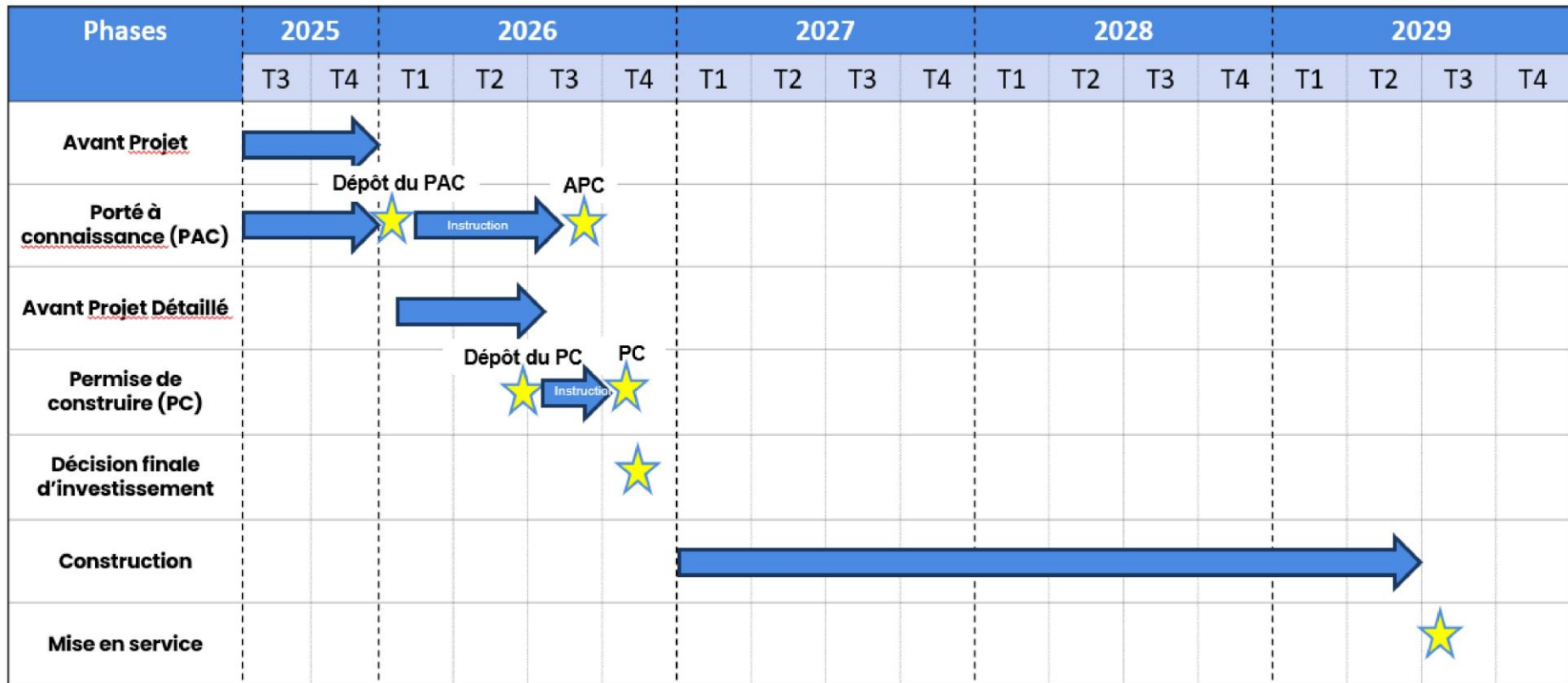
Tepsa dispose de foncier, d'autorisation et d'un PPRT permettant l'implantation d'un projet de stockage de produits classés ICPE.

Une synergie apparaît donc possible dans le cadre du projet eM-Rhône d'Elyse Energy, sur le maillon logistique, cœur de métier de Tepsa.

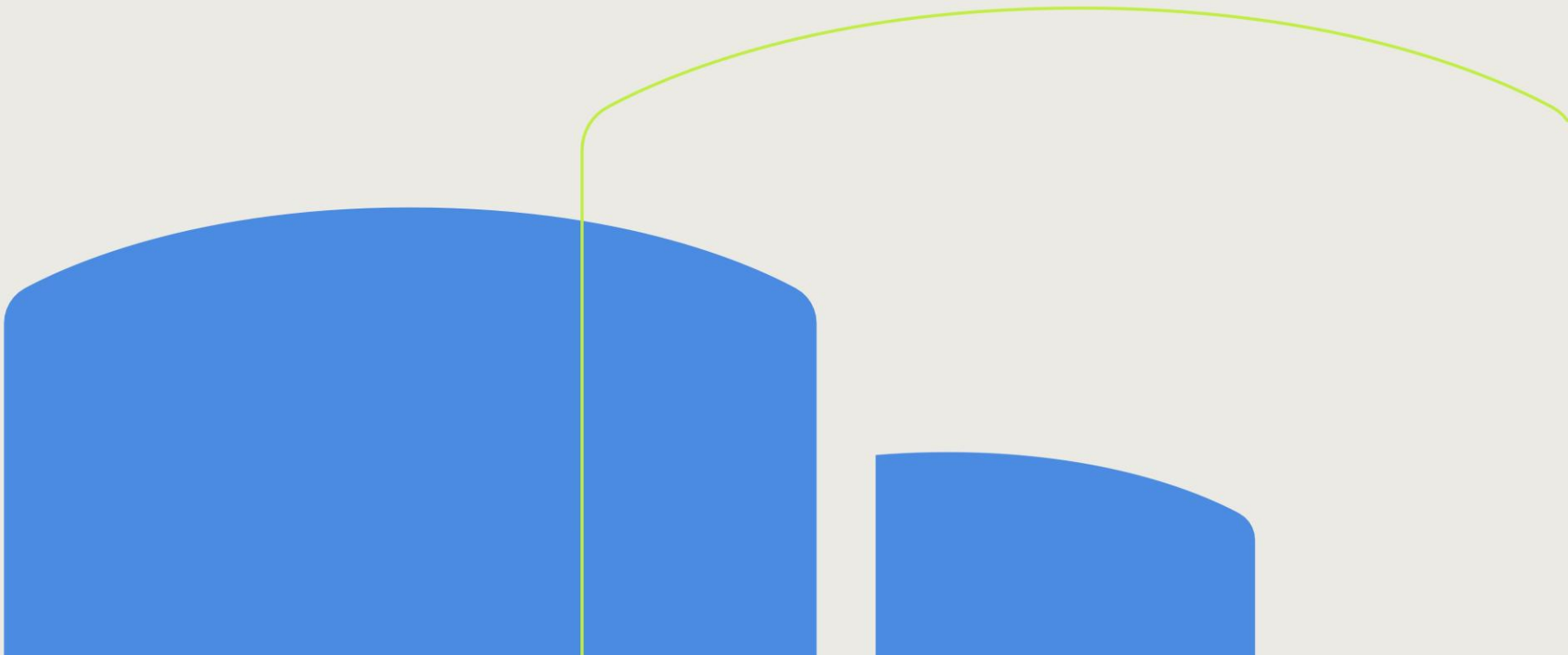




# Planning



tepsa 



# Questions / Réponses





# CONCLUSION

**Christophe GAROT**

*Directeur de projet eM-Rhône*

**Axel SAGNARDON**

*Responsable Animation Territoriale*

[asagnardon@elyse.energy](mailto:asagnardon@elyse.energy) - 06 46 24 63 76



**[www.em-rhone-concertation.fr](http://www.em-rhone-concertation.fr)**

